

# 蓝豆云

## 以简驭繁

服务在线协同 提升酒店人效



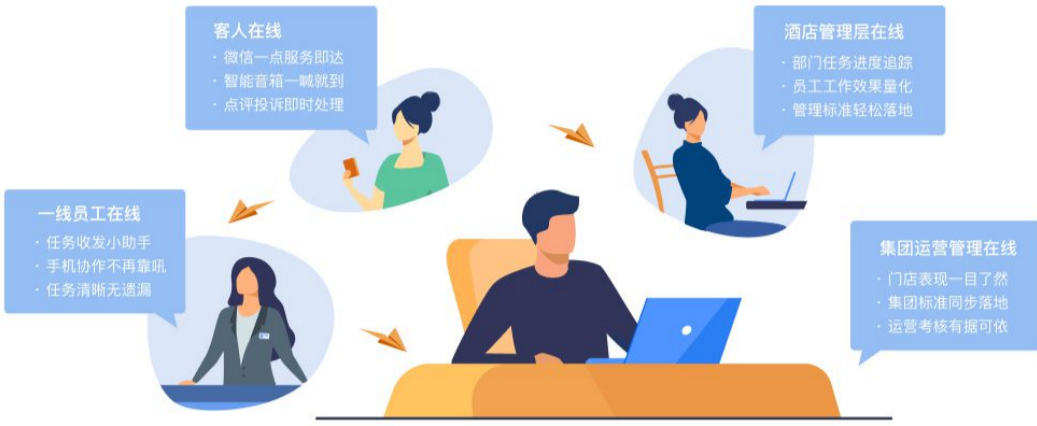
遍布全国 50 余个城市

服务超 1000 家酒店

支持 30 万间客房管理

每年 1.6 亿次服务保障

## 专注酒店内部运营协作平台10年



住客服务管家

客房管家

工程管家

## 平台使用效果

### 降本增收

- 完全取代对讲机
- 每年节省 20w+ 人力成本
- 每日平均坏房数减少 40%



### 提升人效

- 减少 70% 话务量
- 减少 95% 手工报表统计
- 运营工作可量化



### 提升客人体验

- 客房清洁出房速度提升 30%
- 客房物品/服务输送速度提升 80%
- 工程维修效率提升 170%

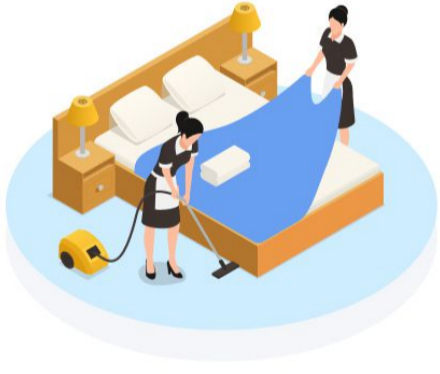


\* 效果基于一家典型的300间客房的五星级酒店，不同酒店因其上线初始条件不同，落地效果也会有所差异。

## 住客服务管家

住客服务管家是一个以客人需求为中心的跨部门协作工具，覆盖客人在店期间全场景的服务需求，系统通过智能派单、自动跟催等方式帮助酒店减少内部沟通中转，提升运营效率。

- 对客服务0失误
- 减少客人等待时间
- 减少后台员工重复工作量



## 客房管家

客房管家把客房部的工作流进行在线管理，通过实时房态、智能排班、工作任务自动提醒等方式帮助酒店解决分房慢、房态不同步打扰客人、放房不及时、人工统计数据工作量大等问题。

- 出房速度显著提升
- 取代传统纸质表单，报表自动化
- 客房清洁杜绝打扰客人

## 工程管家

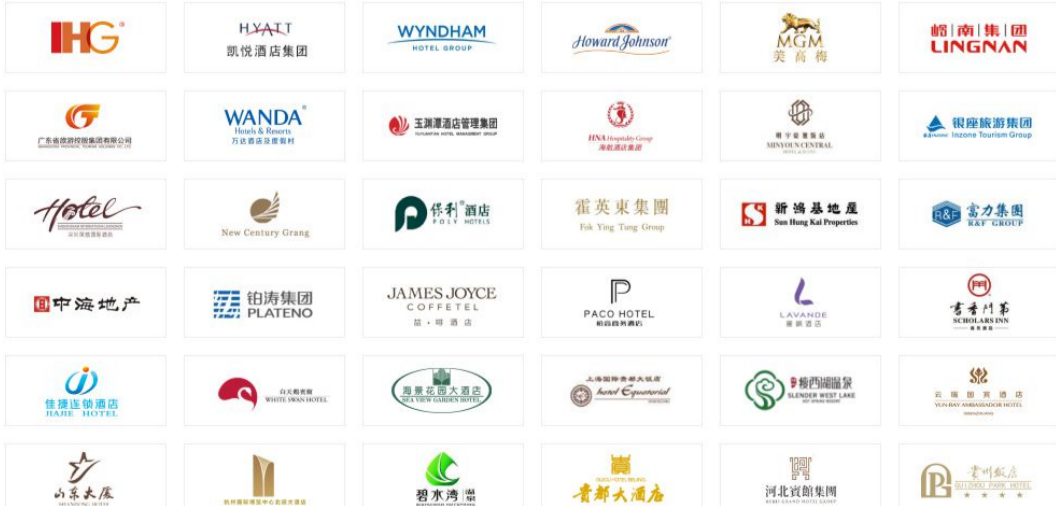
工程管家通过对维修、能耗、维保及设备管理的在线化管理，解决维修不及时、维保难管理、大型设备历史记录难追踪、工作数据难统计等问题。

- 实时监控工程任务进度
- 全流程信息化，提升维修效率
- 成本管控，减少财务损失



## 我们的客户

目前与超过 1000 多家酒店合作，包括国内外知名品牌及各地行业标杆。  
客户的信任是蓝豆前进的动力



### 合作伙伴

